

Як контактувати з



pôle emploi,

щоб мати супровід?

**ВИ БАЖАЄТЕ
ЗДІЙСНЮВАТИ
ДІЯЛЬНІСТЬ
У ФРАНЦІЇ?**

З Рôle emploi до ваших послуг радник !

Реєстрація на Рôle emploi відкриває доступ до ...

Вибору професії:
супроводжуватися
радником для пошуку
роботи



Навчання:
вивчати нову мову
(французьку) та/або нову
професію



Створення бізнесу:
мати супровід у цьому
проекті



Підготовки своєї кандидатури:
супровідний лист, резюме,
підготовка до співбесіди ...



Бажані способи зв'язку:

1 Заповніть анкету на сайті

<https://deplacesukrainiens.pole-emploi.fr/>

або
перейдіть за QR-кодом



Ця анкета доступна онлайн на комп'ютері або смартфоні чи за QR-кодом французькою та українською мовами.

Вона має на меті:

- ознайомити вас із підтримкою, яку може надати Рôle emploi
- передати інформацію про себе майбутньому раднику для поглибленої діагностики
- призначити реєстраційно-діагностичну зустріч в агентстві, якщо ви підтвердите своє бажання працювати у Франції та звернете до Рôle emploi

2

Зайдіть на сайт :
www.pole-emploi.fr

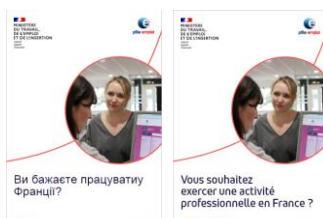


На головній сторінці сайту натисніть на посилання «M'inscrire/me réinscrire» в розділі «Demandeur».

Заповнивши онлайн-форму, ваш особистий простір буде автоматично створений і дозволить вам отримати доступ до набору послуг та персоналізованої інформації, доступної 24 години на добу.

Після завершення онлайн-реєстрації :

- ідентифікатор роботодавця Рôle emploi (ex:1234567A) та секретний код надсилаються вам на пошту;
- ці ідентифікатор і код є особистими і повинні зберігатися вами протягом усього терміну взаємодії з Рôle emploi;
- Ви обираєте дату зустрічі в агентстві .



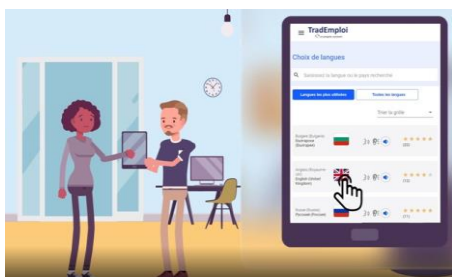
1 Після того, як ви надіслали нам анкету:

- Агентство **Rôle emploi** за місцем вашого проживання зв'яжеться з вами протягом двох тижнів, щоб домовитися про зустріч в агенстві;
- Ця зустріч буде реєстраційно-діагностичною співбесідою;
- Інформація, зібрана за допомогою анкети, дозволить вашому майбутньому раднику провести з вами поглиблену діагностику і запропонувати вам підтримку, адаптовану до вашої ситуації.
- Ідентифікатор **Rôle emploi** (ex: 1234567 A) і секретний код будуть надіслані вам після співбесіди
- => Цей ідентифікатор і код є особистими і повинні зберігатися вами протягом усього терміну взаємодії з **Rôle emploi**.



2 Після реєстрації на сайті **Pole-emploi.fr**:

- Ви приходите до агентства **Rôle emploi** за місцем проживання в обрану дату;
- На першій зустрічі перед ситуаційною співбесідою з радником вам може бути запропонована адміністративна перевірка;
- Наприкінці ситуаційної співбесіди з радником буде надана первинна діагностика.
- Під час наступних зустрічей вам запропонують супровід, адаптований до вашої ситуації.

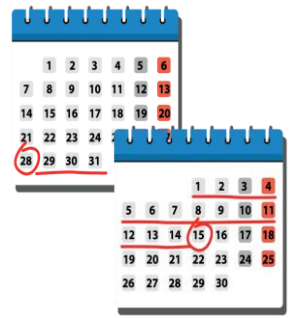


Інструмент миттєвого голосового перекладу для забезпечення вашого прийому:

Радники **Rôle emploi** оснащені інструментом миттєвого перекладу. Цей інструмент дозволяє вам розмовляти українською або російською мовою, щоб полегшити ваш прийом та діалог, якщо ви не володієте французькою.

Що робити, щоб залишитися зареєстрованим і продовжувати отримувати супровід Pôle emploi?

Ви маєте заявляти про свою ситуацію щомісяця з 28 числа до 15 числа наступного місяця на сайті Pôle emploi.fr..



Це дозволяє вам :

1

Підтримувати свою реєстрацію в Pôle emploi

2

Інформувати Pôle emploi про зміни протягом місяця*

3

Отримати компенсацію якщо ви відпрацювали мінімум 900 годин

*Приклад: зміна обставин, пов'язаних із працевлаштуванням, навчанням, хворобою....

... Якщо ви не зробите цю заявку: ви більше не будете зареєстровані в Pôle emploi.



Як подати заявку дистанційно?

1

В Інтернеті через веб-сайт www.pole-emploi.fr
Espace candidat

2

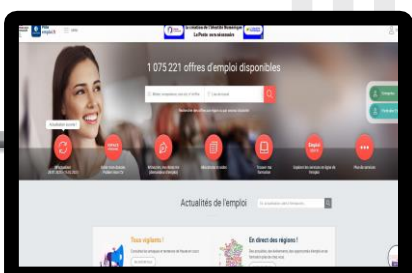
Через додаток Mon espace de Pôle emploi

Розділ «Mon actualisation»

3

По телефону
Наберіть 3949
Телефонний сервіс для шукачів роботи

Вкажіть номер вашого департаменту (ex : 75 pour Paris)
Потім оберіть 1 «Actualisation»



Реєстрація в Pôle emploi дає вам доступ до наступних систем:

Реєстрація в Pôle emploi також дозволяє бенефіціарам тимчасового захисту отримати доступ до наступних систем:



Визнання досвіду

Дві системи супроводу у визнанні професійного досвіду та кваліфікацій:

- **1000 VAE ou REVA:** <https://www.immigration.interieur.gouv.fr/Integration-et-Acces-a-la-nationalite/1-000-parcours-de-validation-des-acquis-de-l-experience-VAE-au-profit-d-etrangers-primos-arrivants>
- **VAE sans frontière:** <https://francevae.fr/2021/06/14/aider-les-migrants-autrement-avec-la-validation-des-acquis-de-l-experience-vae/>



Визнання дипломів

Система супроводу у визнанні дипломів та професійних кваліфікацій для полегшення мобільності у Франції:

- **ENIC - NARIC** оцінює іноземні дипломи та видає довідку про відповідність або визнання навчання/підготовки.
<https://www.france-education-international.fr/>
<https://www.france-education-international.fr/document/plaquette-centre-enic-naric-france>



Розвиток професійних навичок

Три системи супроводу у побудові кар'єрного шляху та розвитку професійних навичок:

- «Прийом та підтримка вперше прибулих іммігрантів (ВПІ), які перебувають у врегульованій ситуації» (Префектура): побудова шляху ВПІ до 5 років, біженців та/або БМЗ (бенефіціарів міжнародного захисту) в бік кваліфікації та працевлаштування; супровід жінок у працевлаштуванні; ...
- **HOPE (AFPA)** : пропонує посилення французької мови для професійних цілей, навчання професії в напрузі санкціонованій CQP (сертифікат професійної кваліфікації) + контракт на професіоналізацію
- **Programme EMILE** пропонує дорослим ВПІ – у врегульованій ситуації – які проживають в Іль-де-Франс і бажають жити в новому регіоні Франції, знайти роботу, яка підвищить їх кваліфікацію, і адаптоване житло в новому приймаючому департаменті



Відновлення навчання в університеті

Система підтримки студентів-мігрантів для вступу до вищих навчальних закладів у Франції:

- **Passerelle Université:** <https://www.campusfrance.org/fr/poursuivre-reprendre-etudes-exil-france-refugies-migrants>